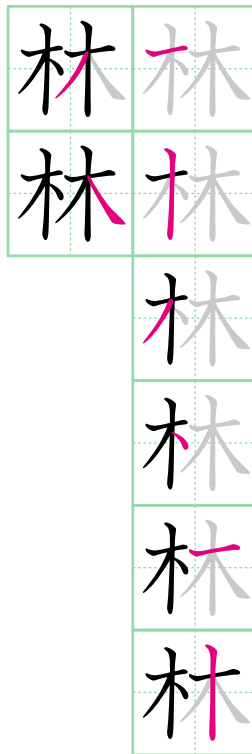


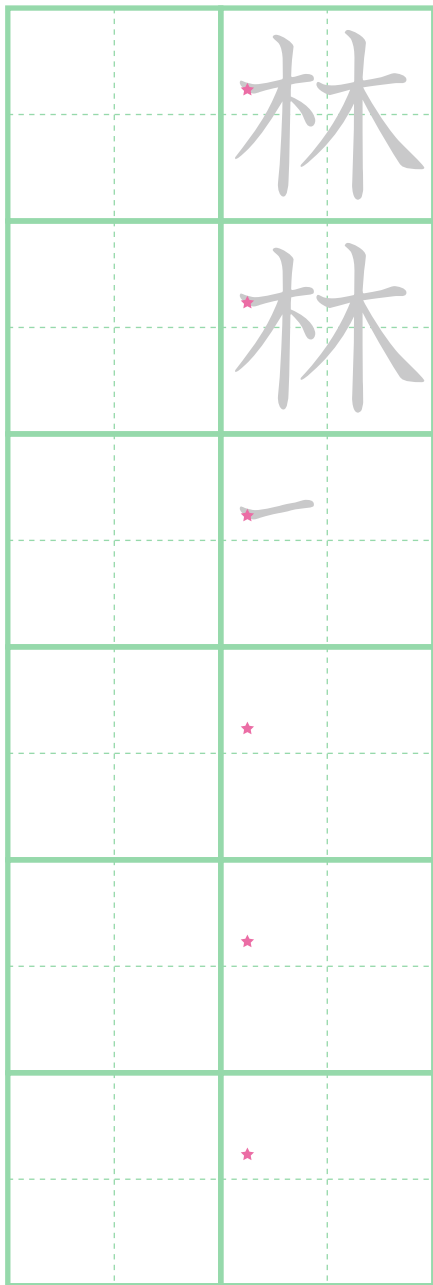


はやし  
リン

かきじゆん



かん字の「林」をかくれんしゅうをしましょう。



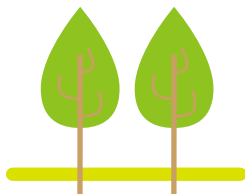
「林」のつくことばをかきましょう。

まつ林  
ま っ ば や し

林ぎよう  
り ん ぎ よ う

ぞう木林  
ぞ う き ば や し

しよく林  
し よ く り ん



「林」をつかってぶんをつくりましょう。

