

<ポイント> 反比例 $y=\frac{a}{x}$ のグラフの式の求め方

○グラフ上に書かれた $y=\frac{a}{x}$ のグラフの式を求めることができる

<反比例のグラフの求め方>

- ① 整数になる(x,y)を1組求める。
- ② xとyの値を $y=\frac{a}{x}$ のグラフに代入する。
- ③ aの値がわかるので、 $y=\frac{a}{x}$ のグラフが求められる。

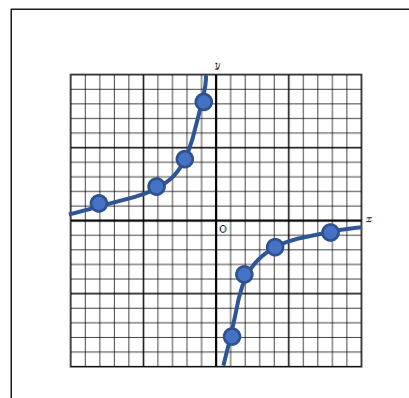
<例>右のグラフの式を求めなさい。

- ① 整数で読める座標を探す。

→(1,-8)とわかる。

- ② $x=1, y=-8$ を $y=\frac{a}{x}$ に代入する。

- ③ $a=-8$ とわかるので、求める式は $y=-\frac{8}{x}$



※①で求める座標は、どこをとってもいいが、整数の座標を選ぶこと!

【1】右のグラフの式を求めなさい。

(1) ()

(2) ()

