

ひにち

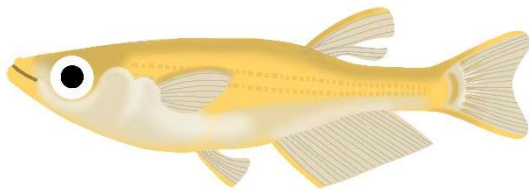
がつ

にち

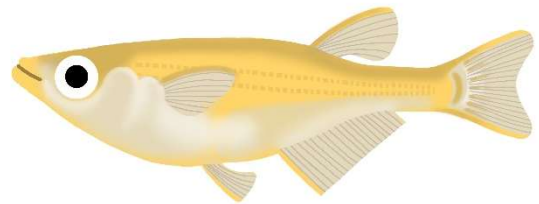
なまえ

- ① メダカのとくちょうを調べました。() にあてはまることばを書きましょう。

オス



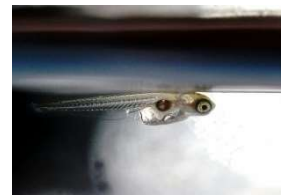
メス



メダカのオスは、せびれに切れこみが (**あり**)、しりびれは (**平行四辺形**) に近い形である。

メダカのメスは、せびれに切れこみが (**なく**)、しりびれの後ろが (**短い**)。

- ② メダカのたまごの育ち方について、正しいものを3つ選びましょう。



【あ】 たまごと精子が結びつくことを受精という。

【い】 かえったばかりの子メダカのはらには養分が入っている。

【う】 めだかのたまごはオスが産む。

【え】 たまごは受精しないと、育たない。

【お】 めだかのかえったらすぐにえさを食べる。

(**あ い え**)